

Die Vorteile auf einen Blick

- Großer Temperaturbereich von -40°C bis 2250°C
- Kurze Ansprechzeiten von nur 60 ms
- Optische Auflösung bis 70:1
- Messfleckgrößen bis zu 1,1 mm
- Videoüberwachung mit automatischer Bildspeicherung
- Durchsichtvisier mit Laser oder Videokamera
- Digitale Kommunikation über RS485 (netzwerkfähig)
- Aktive Kompensation der Hintergrundtemperatur
- Simultane analoge und digitale Ausgänge
- Umgebungstemperaturen bis 315°C mit ThermoJacket-Schutzgehäuse
- Kompakter, robuster Aufbau mit Schutzgrad IP65
- Marathon DataTemp® Software zur Fernprogrammierung und Fernüberwachung

Elektrische Parameter

Ausgänge	0/4-20 mA; RS485, 2-Draht oder 4-Draht, netzwerkfähig für bis zu 32 Sensoren Relais, 48 V, 300 mA, Ansprechzeit < 2 ms
Eingänge	Emissionsgrad, Kompensation der Hintergrundtemperatur, Trigger (softwaregesteuert)
Spannungsversorgung	24 VDC ±20%, 500 mA

Allgemeine Parameter

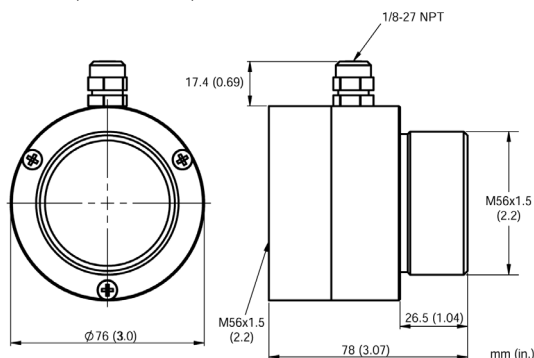
Schutzklasse	IP65 (IEC529)
Umgebungstemperatur	ohne Kühlung 5 - 65°C (mit Video: max. 50°C) mit Luftkühlung bis 120°C mit Wasserkühlung bis 175°C mit ThermoJacket bis 315°C
Lagertemperatur	-20 - 70°C
Relative Luftfeuchtigkeit	10 - 95%, nicht kondensierend
Schock	IEC 68-2-27
Vibration	IEC 68-2-6
Gewicht	700 g

Optionen

Optionen sind bei Bestellung anzugeben.

- Laserzeileinrichtung (...L) oder Videokamera (...V)
- Wasser-/Luftkühlgehäuse inkl. Luftblasvorsatz (...W)
- ISO Kalibrier-Zertifikat basierend auf NIST/DKD-zertifizierten Messfühlern (XXXMMCERT)

Luftblasvorsatz (XXXMMACAP)



Raytek Marathon Serie

MM LT, G5, MT

Datenblatt



Messtechnische Parameter

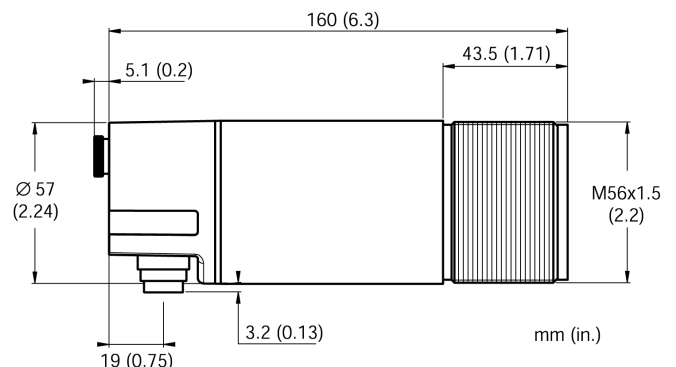
Temperaturbereich	LT -40 - 800°C G5L 250 - 1650°C G5H 450 - 2250°C MT 250 - 1100°C
Spektralbereich	LT 8 - 14 μm G5 5 μm MT 3,9 μm
Systemgenauigkeit ¹	LT $\pm 1\%$ oder $\pm 1^\circ\text{C}$ für $T_{\text{mess}} > 0^\circ\text{C}$ $\pm 2^\circ\text{C}$ für $T_{\text{mess}} < 0^\circ\text{C}$ G5L, G5H $\pm 1\%$ MT $\pm 1\%$ für $T_{\text{mess}} > 350^\circ\text{C}$ $\pm 2^\circ\text{C}$ oder $\pm 2\%$ für $T_{\text{mess}} < 350^\circ\text{C}$
Reproduzierbarkeit ³	$\pm 0,5\%$ oder $\pm 0,5^\circ\text{C}$
Temperaturaufösung (mA)	0,1 K
Ansprechzeit (95%)	LT, MT 120 ms G5 60 ms
Emissionsgrad	0,100 - 1,150 mit der Schrittweite: 0,001
Signalverarbeitung	Maximal-/Minimalwerthaltung, Mittelwert, Erweiterte Maximal-/Minimalwerthaltung, Kompensation der Hintergrundtemperatur

¹ bei 23°C ±5°C, Emission = 1.0, Ansprechzeit = 1.0 s

² der größere Wert gilt

³ bei 23°C ±5°C

Abmessungen



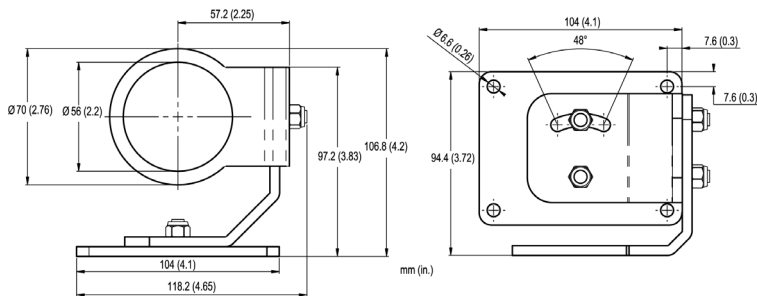
Zubehör

Der Sensor wird mit Durchsichtvisier, Montagemutter, festem Montagewinkel, Bedienungsanleitung und der DataTemp Multidrop Software ausgeliefert.

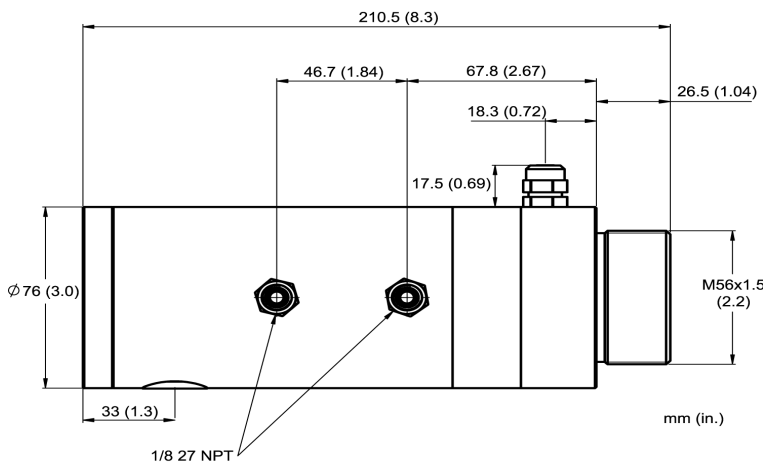
Des weiteren steht folgendes Zubehör zur Verfügung:

- Edelstahl-Schutzrohr bis 800°C (XXXTST12)
- Keramik-Schutzrohr bis 1500°C (XXXTSTC12)
- Rohradapter (XXXMMACPA)
- Schutzfenster für LT, MT, G5 (XXXMMACTWL)
- RS485/232 Schnittstellenwandler mit 220 VAC / 9 VDC Netzteil (XXX485CVT2)
- RS232/USB Konverter (XXXUSBCV)
- Industrienetzteil 220 VAC auf 24 VDC, 1,1 A (XXX2CDCPSS)
- Hochtemperatur 12-Draht Anschlusskabel (XXX2CCB...)
- Anschlussklemmenblock (XXXMATB)
- Anschlussklemmenblock mit 24 VDC Versorgung (230 VAC Eingang) und IP 65 Gehäuse (RAYMAPB)
- ThermoJacket Schutzgehäuse für Umgebungstemperaturen bis 315°C (RAYTXJT4), siehe auch ThermoJacket-Datenblatt

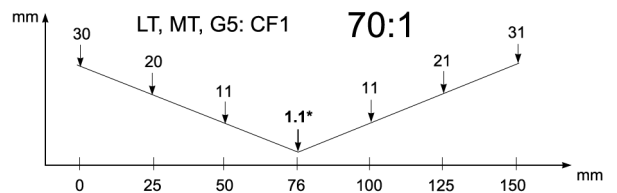
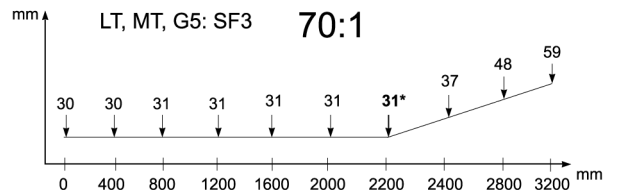
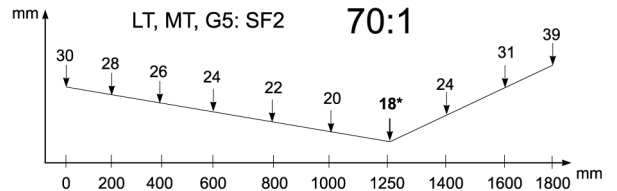
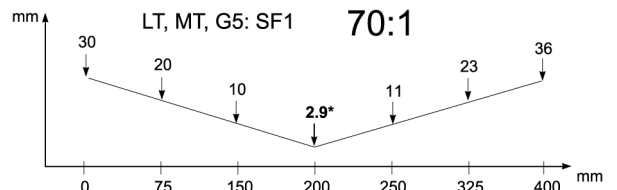
Justierbarer Montagewinkel (XXXMMACAB)



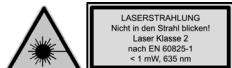
Wasser- / Luftkühlgehäuse (...W)



Optische Parameter



* D:S im Fokuspunkt
90% Energie



www.CMV-Steck.de

Infos – Neuheiten – alles zum Thema

58203-1, Rev. A, 08/2005 – Raytek, das Raytek Logo, Thermalert und DataTemp sind eingetragene Warenzeichen der Raytek Corporation. Alle Rechte vorbehalten. Änderungen vorbehalten. Raytek ist ISO 9001 zertifiziert.



CMV COMPUTERTECHNIK
MESSTECHNIK
VERTRIEB

CMV Steck GmbH

Rheinstraße 92
Tel: + 49 (0) 7275 988 684 - 0
www.CMV-Steck.de

D-76870 Kandel
Fax: + 49 (0) 7275 988 684 - 9
e-mail: info@CMV-Steck.de

Raytek®